



"Creo que mi sitio está entre estos chopos musicales y estos ríos líricos que son un remanso continuado, porque mi corazón descansa de una manera definitiva".



BUENAS PRÁCTICAS



Deposite la basura en contenedores



Respete los bienes y propiedades privadas



Camine por los senderos marcados



No se permite captura de animales



No se permite recolección de plantas



No se permite encender fuego



No se permite circular en vehículos motorizados

RedSendérate

Es una invitación a la realización de itinerarios turísticos sostenibles y accesibles. Nos muestra cómo, unidos en su esencia por una imaginaria y maravillosa red de seda, escenarios y espacios de Granada distintos a los vinculados tradicionalmente al centro de nuestra ciudad.

Los itinerarios de Redsendérate se desarrollan en los ámbitos de la Vega de Granada, Dehesa del Generalife, Barranco del Abogado y Valparaíso.

MIDE método de información de excursiones.

- Orientación del itinerario
- Esfuerzo necesario
- Severidad del medio natural
- Dificultad en el desplazamiento

- Longitud Ruta ida
- Duración estimada andando
- Duración estimada en bici



RedSendérate

ITINERARIOS SOSTENIBLES



Lorca, poeta en su Vega





1 Huerta de S. Vicente

Residencia de verano donde el poeta se inspiró para crear obras como Yerma, Bodas de Sangre, Doña Rosita la Soltera...



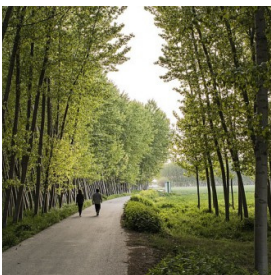
2 Huerta del Tamarit

A pocos minutos de la Huerta de San Vicente. Clotilde García, prima del poeta, fue fuente de inspiración para Federico en las obras Diván del Tamarit, Bernarda Alba, entre otras.



3 Puente francés y Mariana Pineda

“Qué día tan triste en Granada que a las piedras hacía llorar al ver que Marianita se muere en cadalso por no declarar” F.G.L.

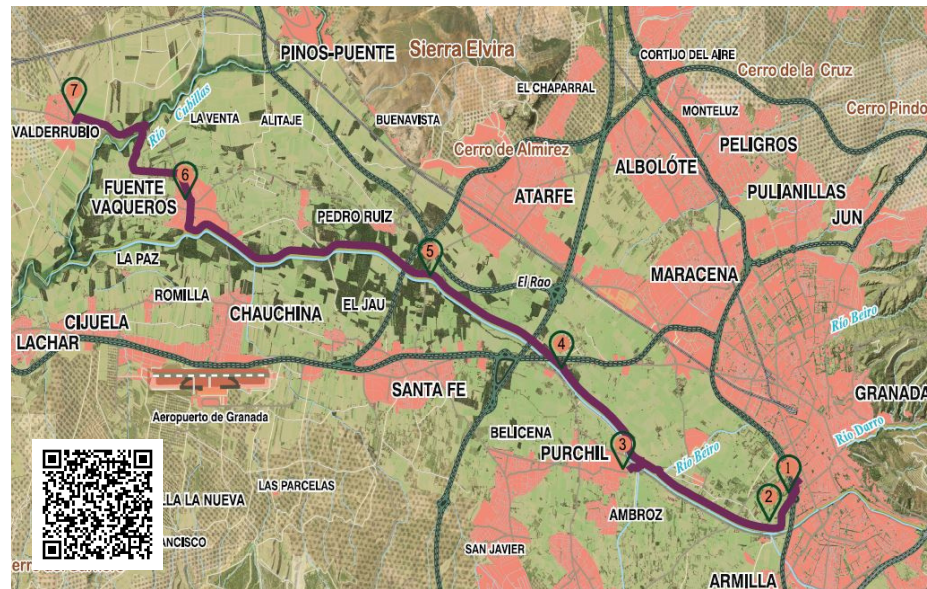


5 Bosque de las Alamedas

“Está edificado sobre el agua. Por todas partes cantan las acequias y crecen los altos chopos donde el viento hace sonar sus músicas suaves en el verano”. F.G.L.

El propósito de este itinerario es establecer un recorrido emocional entre los lugares de la Vega que fueron determinantes en la vida y obra de Federico García Lorca. Se nos antoja necesario, vincular la ciudad de Granada con los espacios vegueros natales de nuestro poeta, dotándolos de un contenido “en femenino” para la enseñanza que sus mujeres lorquianas nos siguen transmitiendo.

Tomando como punto de partida el Parque de Federico García Lorca, nos adentramos en la Vega de Granada para llegar a los municipios de Fuente Vaqueros y Valderrubio.



6 Escultura a Federico

Situada en Fuente Vaqueros. Escultura realizada por Cayetano Aníbal

6 Museo casa natal Fuente Vaqueros

Tras enviudar el padre de Federico, contrajo matrimonio con Vicenta Lorca. Yerma está inspirado en la primera mujer de su padre, que no pudo tener hijos.



6 Centro de Estudios Lorquianos.

Antiguas escuelas de Fuente Vaqueros donde la madre del poeta desarrolló su profesión de maestra. Vicenta Lorca Romero, se puede considerar la primera mujer lorquiana por excelencia.



7 Casa Museo Federico G.L.

Casa familiar desde 1907. Situada en “Asquerosa”, Valderrubio.



7 Casa Bernarda Alba.

La familia Alba, vecina de los García Lorca, inspiró esta obra que representa el máximo exponente de la represión que sufre la mujer por los convencionalismos de la época.

